

Umowa o przyłączenie

wraz z określeniem technicznych warunków przyłączenia nieruchomości do sieci wodociągowej/kanalizacyjnej

zawarta dnia **04/03/2013** roku

1. Wnioskodawca Dla podmiotów innych niż osoby fizyczne
firma (nazwa podmiotu) **FUNDACJA CENTRUM WSPIERANIA
PRZEDSIĘBIORCZOŚCI W ZGORZELCU**

NIP **6151864552** REGON **231136976**

adres **ul. Boh. II AWP 8a, 59-900 Zgorzelec**

reprezentowaną przez: **p. Ewę Annę Komenda**
2. PWiK „NYSА”
Spółka z o.o.

Przedsiębiorstwo Wodociągów i Kanalizacji „NYSА” Sp. z o.o. z siedzibą w Zgorzelcu ul. Bohaterów Getta 1a, 59-900 Zgorzelec, NIP 615-002-42-70, wpisana do rejestru przedsiębiorców w Sądzie Rejonowym dla Wrocławia – Fabrycznej we Wrocławiu, IX Wydział Gospodarczy Krajowego Rejestru Sądowego pod numerem KRS 0000076200, kapitał zakładowy 59 174 000 zł, reprezentowaną przez:
Prezesa Zarządu – Zbigniewa Kozłowskiego
Wiceprezesa Zarządu – Zdzisława Spirydoniuka
3. Wskazanie przyłączanej Nieruchomości.

Nieruchomość położona w miejscowości**Zgorzelec**....., przy ul. **Łużyckiej – dr. nr 352, kierunek na Bogatynię**, nr wpisana do KW Nr **JG1Z/00050672/7**, obejmuje działki nr **306/1, 306/2**, Obr. **Koźlice, AM-1**.
4. Zakres warunków: dla budynku usługowego
 1. przyłącze wodociągowe – zapotrzebowanie

.....**bytowo-gospodarcze**..... **przeciwpożarowe**.....
(na jakie cele przeznaczona będzie woda) (na jakie cele przeznaczona będzie woda)

.....**2,0**..... **5,0 1/8**.....
(maks. pobór wody w m³/d.) (maks. pobór wody w l/s)
 2. przyłącze kanalizacyjne – zapotrzebowanie

.....**bytowo-gospodarcze**.....
(rodzaj odprowadzanych ścieków)

.....**2,0**.....
(maks. ilość odprowadzanych ścieków w m³/d.)
5. Szczegółowe warunki przyłączenia.
 - 1) miejsce wpięcia do sieci wodociągowej – **Ø160 przebiegającej wzdłuż drogi nr 352 w pobliżu działek nr 306/1 i 306/2 przy ul. Łużyckiej w Zgorzelcu (przebieg sieci zaznaczono na planie sytuacyjnym)**.
(w tym: długość, średnica i lokalizacja przyłącza, rodzaj materiału z jakiego ma być wykonane)
Na przyłączy wodociągowym należy zamontować zasuwę odcinającą. Za wodomierzem głównym za zaworem w budynku należy zamontować zawór zwrotny antyskażeniowy. Ciśnienie w sieci – 3,0 do 4,0 bar. Głębokość posadowienia przewodu – ok. 1,6 m. Zalecamy wykonanie przyłącza z rur PE Ø32.
 - 2) miejsce wpięcia do sieci kanalizacyjnej – **Ø200 przebiegającej wzdłuż ul. Sulikowskiej w Zgorzelcu (przebieg sieci zaznaczono na planie sytuacyjnym). Wpięcia należy dokonać przed studnią (zaznaczoną na planie kolorem czerwonym), od strony miasta Zgorzelec lub do sieci kanalizacyjnej Ø200 w ul. Łużyckiej w Zgorzelcu w rejonie budynku nr 85 (przebieg sieci zaznaczono na planie sytuacyjnym)**.
(w tym: długość, średnica i lokalizacja przyłącza, rodzaj materiału z jakiego ma być wykonane)

6. Warunki formalne przyłączenia do sieci.

Przyłączenie do sieci następuje:

- 1) po uzyskaniu technicznych warunków przyłączenia,
- 2) akceptacji przedłożonego w siedzibie Spółki projektu technicznego przyłączy wod.-kan.,
- 3) po wykonaniu i zgłoszeniu do odbioru przed zasypaniem przyłączy wod.-kan.,
- 4) po wykonaniu próby szczelności przyłączy wod.-kan. oraz dezynfekcji przyłącza wodociągowego w obecności przedstawiciela PWiK „Nysa” Sp. z o.o. w Zgorzelcu.

7. Oświadczenie stron:

1. strony zgodnie oświadczają, iż przyłącze/przyłącza wykonane przez Wnioskodawcę na podstawie umowy, po zakończeniu inwestycji pozostaną własnością Wnioskodawcy, będą znajdować się w jego posiadaniu i będą przez Wnioskodawcę utrzymywane na własny koszt. Wnioskodawca wyraża zgodę na nieodpłatne korzystanie przez Spółkę z przedmiotowych przyłączy/przyłącza przez czas nieokreślony, w zakresie niezbędnym do świadczenia przez Spółkę usług w zakresie zbiorowego zaopatrzenia w wodę i zbiorowego odprowadzania ścieków.
2. Przedsiębiorstwo Wodociągów i Kanalizacji „Nysa” Sp. z o.o. w Zgorzelcu zobowiązuje się, po spełnieniu przez Wnioskodawcę warunków wskazanych w ust. 5 i 6, w terminie wskazanym w ust. 9, do przyłączenia nieruchomości wskazanej w ust.3 do sieci wodociągowej/kanalizacyjnej.

8. Termin ważności twp.

Ustalone niniejszą umową techniczne i formalne warunki przyłączenia do sieci nieruchomości wskazanej w ust.3 zachowują ważność przez okres 24 miesięcy od daty zawarcia niniejszej umowy.

9. Dodatkowe warunki i uwagi:

- 1) odbiór końcowy następuje po przedłożeniu inwentaryzacji powykonawczej oraz podpisaniu protokołu odbioru przyłączy wod.-kan.
- 2) przed rozpoczęciem korzystania z wody należy podpisać umowę na dostawę wody w Dziale Obsługi Klienta naszego przedsiębiorstwa - rozliczanej wg opomiarowania, a po rozpoczęciu odprowadzania ścieków należy złożyć wniosek o zmianę umowy.
- 3) zgłoszenie potrzeby wpięcia do sieci wodociągowej należy dokonać pisemnie w Dziale Obsługi Klienta naszego przedsiębiorstwa w celu ustalenia terminu wpięcia.
- 4) przed rozpoczęciem prac ziemnych należy uzyskać od zarządcy drogi stosowne pozwolenie na rozkopanie oraz umieszczenie w pasie drogowym urządzeń technicznych.
- 5) na przejście przyłączem przez działkę innego właściciela należy uzyskać pisemną zgodę i dołączyć ją do projektu.
- 6) na wpięcie do sieci kanalizacji sanitarnej Ø200 przebiegającej wzdłuż ul. Sulkowskiej w Zgorzelcu, należy uzyskać zgodę Międzygminnej Spółki Wodno-Kanalizacyjnej „SUPLAZ” w Sulikowie i dołączyć ją do projektu.

10. Załączniki do umowy:

- 1) Zlecenie zapewnienia dostawy wody i odprowadzania ścieków z dnia 18.02.2013r.
- 2) Księga Wieczysta Nr JG1Z/00050672/7 - wydruk z dnia 30.01.2013r.
- 3) Wypis z rejestru gruntów dla działek nr 305 i 306/1 z dnia 12.04.2012r.
- 4) Oświadczenie o posiadaniu praw do dysponowania nieruchomością na cele budowlane z dnia 30.01.2013r.
- 5) Zgoda Urzędu Gminy na realizację inwestycji na działkach nr 306/2 i 306/3 z dnia 13.09.2012r.
- 6) Odpis aktualny z Rejestru Przedsiębiorstw z dnia 06.03.2013r.
- 7) Mapa sytuacyjno-wysokościowa terenu.
- 8) Poradnik „krok po kroku”.

11. Umowa obowiązuje od dnia podpisania jej przez obie strony.

12. Umowa została sporządzona w dwóch jednakowych egzemplarzach, po jednym dla każdej ze stron.

Wnioskodawca
CENTRUM WSPIERANIA
PRZEDSIĘBIORCZOŚCI
w ZGORZELCU
59-900 Zgorzelec, ul. Boh. II AWP 8a
NIP 615-18-64-552

PWiK „Nysa” Sp. z o.o.
w Zgorzelcu

ZASTĘPCA
PREZESA ZARZĄDU
Grzegorz Karcewski

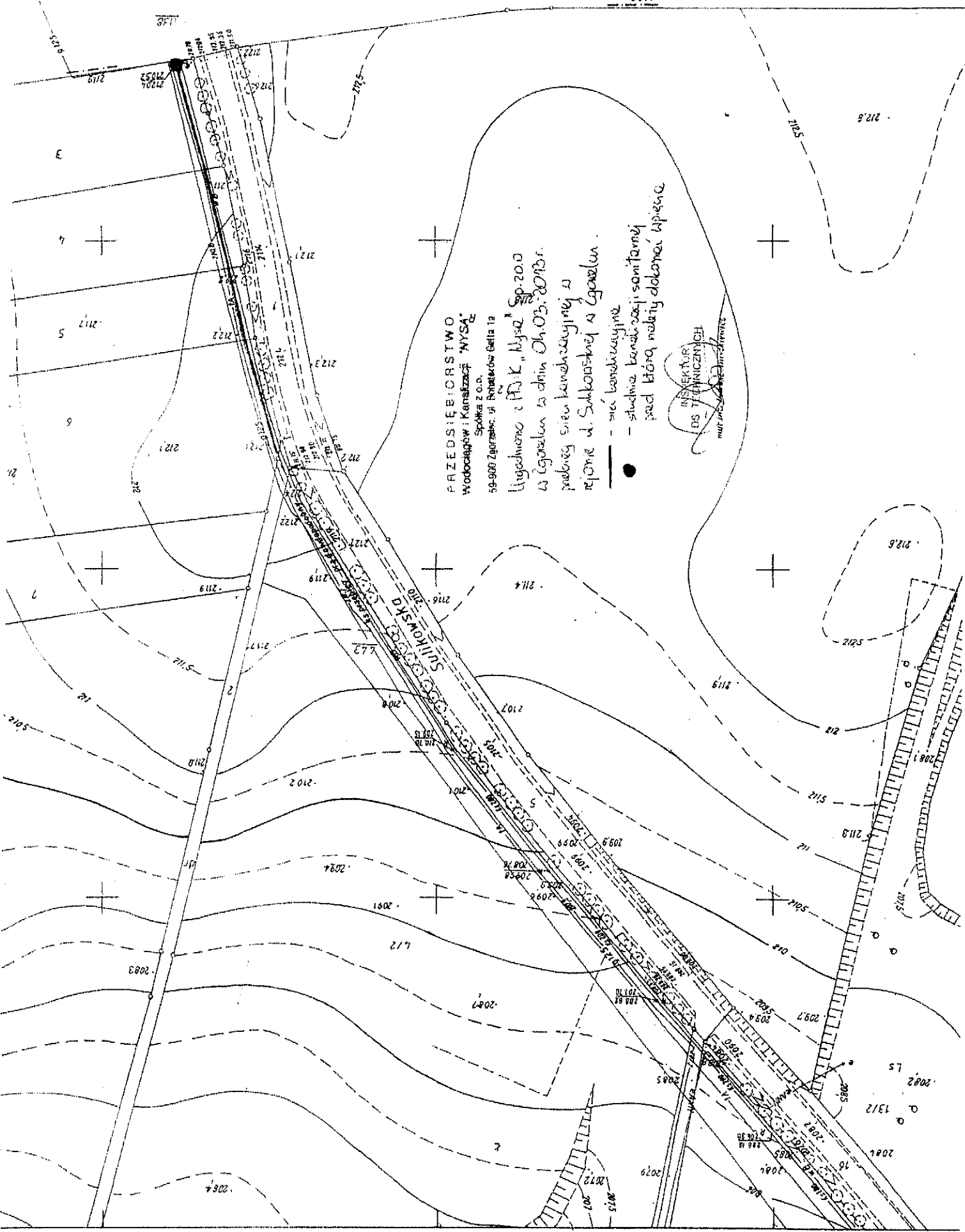
PREZES ZARZĄDU
Ewa Komendu

PREZES ZARZĄDU
mgr Zbigniew Kozłowski

WICEPREZES ZARZĄDU
inż. Zdzisław Sporych

sprawę prowadzi:
Lukasz Aniszkievicz, tel. 75 64 56 888

(Data)



PRZEDSIĘBIORSTWO
WODOCIĄGÓW I KANALIZACJI "MYSZ"

Spółka z o.o.
 59-600 Ząbrowo, ul. Robotników Galia 1a

Ungachmowa z P.S.K. "Mysz" Sp. z o.o.
 w Łgocelach za drim O.N.03.2013r.
 przy budowy sieci kanalizacyjnej do
 rejonu ul. Subbotskiej w Łgocelach.

- linia kanalizacyjna
- studnia kontrolna
- studnia wentylacyjna
- studnia pomiarowa
- studnia przyładowania
- studnia odwodnienia
- studnia odwodnienia

HOŁDOWICZKI
 S.P.A.
 ul. Rynek 10
 59-600 Ząbrowo

DYSKUSJA
 WYKONANIE

3
4
5
6
7
12

LS
 13/2
 2084
 2082
 2081

ZGORZELEC - BUGAJ YNIA

Odc. nr 1 (25)

Skala 1:1000

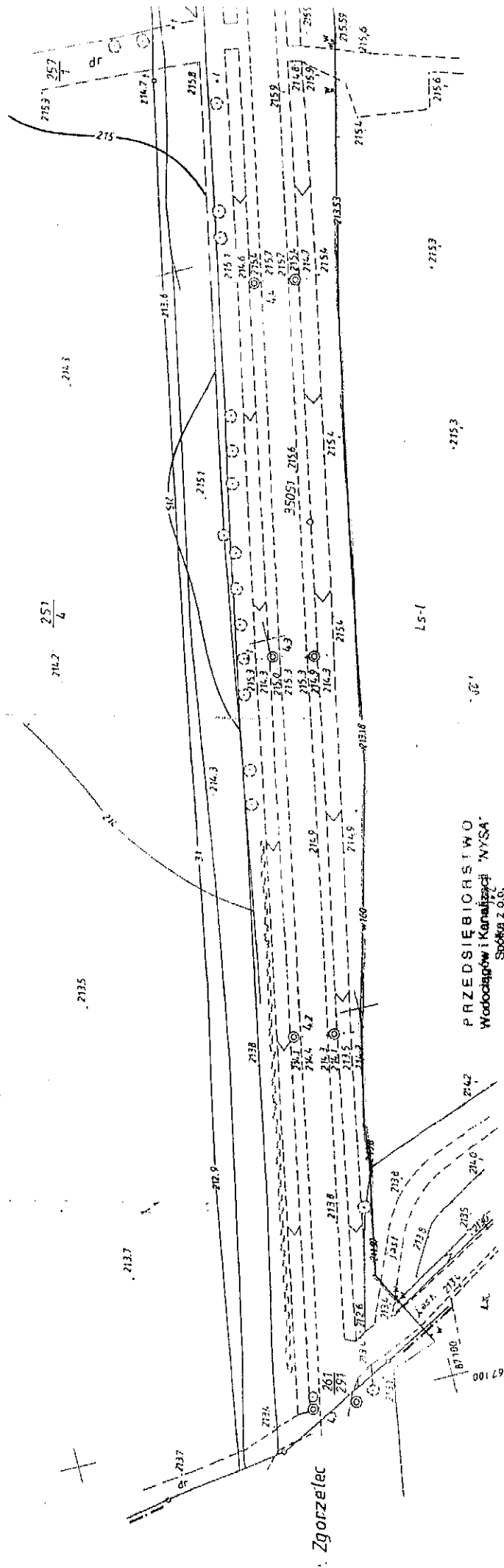
Mapa sporządzona metodą bezpośrednią w 1994r

PIŁEZ PPHU Geoservice Wrocław

Arks. 100 25794

JANUSZ SIAWICKI
ul. Chłodzkiego 47
51-080 Wrocław
Zwolnienie GUGIK z dn. 05.05.05

Obr. Tylice
Gm. Zgorzelec



PRZEDSIĘBIORSTWO
Wodociągów i Kanalizacji "MYSA"
Spółka z o.o.
59-800 Zgorzelec, ul. Bohaterów Getta 12

Ugodzono z P.N.K. "Tylice" Sp. z o.o.
i Zgorzelem w dniu 04.05.2013r.
projekt sieci wodociągowej w rejonie
dz. nr 306/1 306/2 znajdujących
się przy dr. nr 352

projekt - sieć wodociągowa

INSPEKTOR
DS. TECHNICZNYCH
[Signature]



PRZEDSIĘBIORSTWO
 Wodociągów i Kanalizacji "NYS4"
 Spółka z o.o.
 59-900 Zgorzelec, ul. Bohaterów Getta 1a
 Ugodniono z PAiK "Nysa" Sp. z o.o.
 z Zgorzelu w dniu 04.03.2013r.
 sporządzenie sieci kanalizacyjnej
 wzdłuż ul. Łużyckiej w pobliżu
 budynku nr 85 w Zgorzelu.
 - sieć kanalizacyjna

INSPEKTOR
 DS. TECHNICZNYCH
 mgr inż. Łukasz Anusiewicz

